

# Fiche technique

Cette fiche technique fait partie intégrante du contrat.

## DJIHAD d'Ismaël SAÏDI



*Cette fiche technique est susceptible d'être modifiée en fonction des caractéristiques de la salle dans laquelle le spectacle aura lieu.*

### ✓ COMPOSITION DE L'ÉQUIPE : 6 PERSONNES

- 4 artistes
- 1 technicien
- 1 administrateur

**IMPORTANT** : PLATEAU, STRUCTURE, SCÈNE, LUMIÈRES ET SONORISATION SERONT MONTÉS AVANT NOTRE ARRIVÉE.

### ✓ PLATEAU

- Ouverture mur à mur : 8m
- Profondeur exploitable de jeu : 7m
- Hauteur sous projecteur : 6m au plateau et 4.50m en salle
- Pendrillonage noir à l'italienne
- Coulisses hors de vue du public avec un éclairage léger
- Bords de scène visibles même dans les noirs et sécurisés
- Fond de scène : un écran de vidéo-projection minimum 3m de hauteur x 4m de large
- Plateau recouvert d'un tapis de danse noir mat

### ✓ MATÉRIEL DE SCÈNE À FOURNIR PAR L'ORGANISATEUR

- Une baguette de pain
- 3 chaises standards, légères & identiques

### ✓ MATÉRIEL FOURNI PAR LA COMPAGNIE

- Un ordinateur portable avec port VGA, HDMI et une entrée mini-jack

### ✓ TEMPS DE MONTAGE : 2h30

- 30 minutes : raccord ordinateur/vidéoprojecteur / console son/ balance et cadrage des pistes vidéo
- 2 heures : réglages lumière et encodage

✓ **PERSONNEL NÉCESSAIRE**

- Un régisseur général
- Un régisseur lumière / électronique

✓ **RÉGIE**

- Située au centre par rapport à la scène et permettant la gestion des lumières et du son de façon simultanée.

✓ **MATÉRIEL TECHNIQUE DEMANDÉ**

▪ **LUMIÈRES**

**LES ÉCLAIRAGES SERONT MONTÉS, PATCHÉS ET GÉLATINÉS**

Trad.01		
Trad 02		
Trad 03		
	Robert Juliat Projecteur Théâtre 310 H PC / PC 11/60° 1 Kw. / GX 9,5 / 11,00 Kg	12
	Robert Juliat Projecteur à découpe Courte 614S / 13 / 42° / 1 Kw. / GX 9,5 / 14,00 Kg.	04
	Robert Juliat Projecteur Théâtre 305 H PC / PC 13/60° 650 w. / GX 9,5 / 6,40 Kg.	20

▪ **SON**

- 1 Console de mixage de type YAMAHA M7 CL.
- Système de diffusion de type professionnel (L Accoustics fortement recommandé) : 5.1
- Diffusions en façade (Jardin et Cour de type CLUSTERS) sur ampli régie.
  - Diffusion retour plateau (Jardin et Cour) sur ampli régie.
  - Relay en salle sur 2 enceintes (droite et gauche) sur ampli régie.
- Micros HF main pour le débat
- Micros de soutien au besoin (selon acoustique propre au lieu de représentation.)
- Câble mini jack, suffisamment long, afin de pouvoir le connecter à l'entrée mini jack de l'ordinateur, et diffuser du son en passant par la console son.

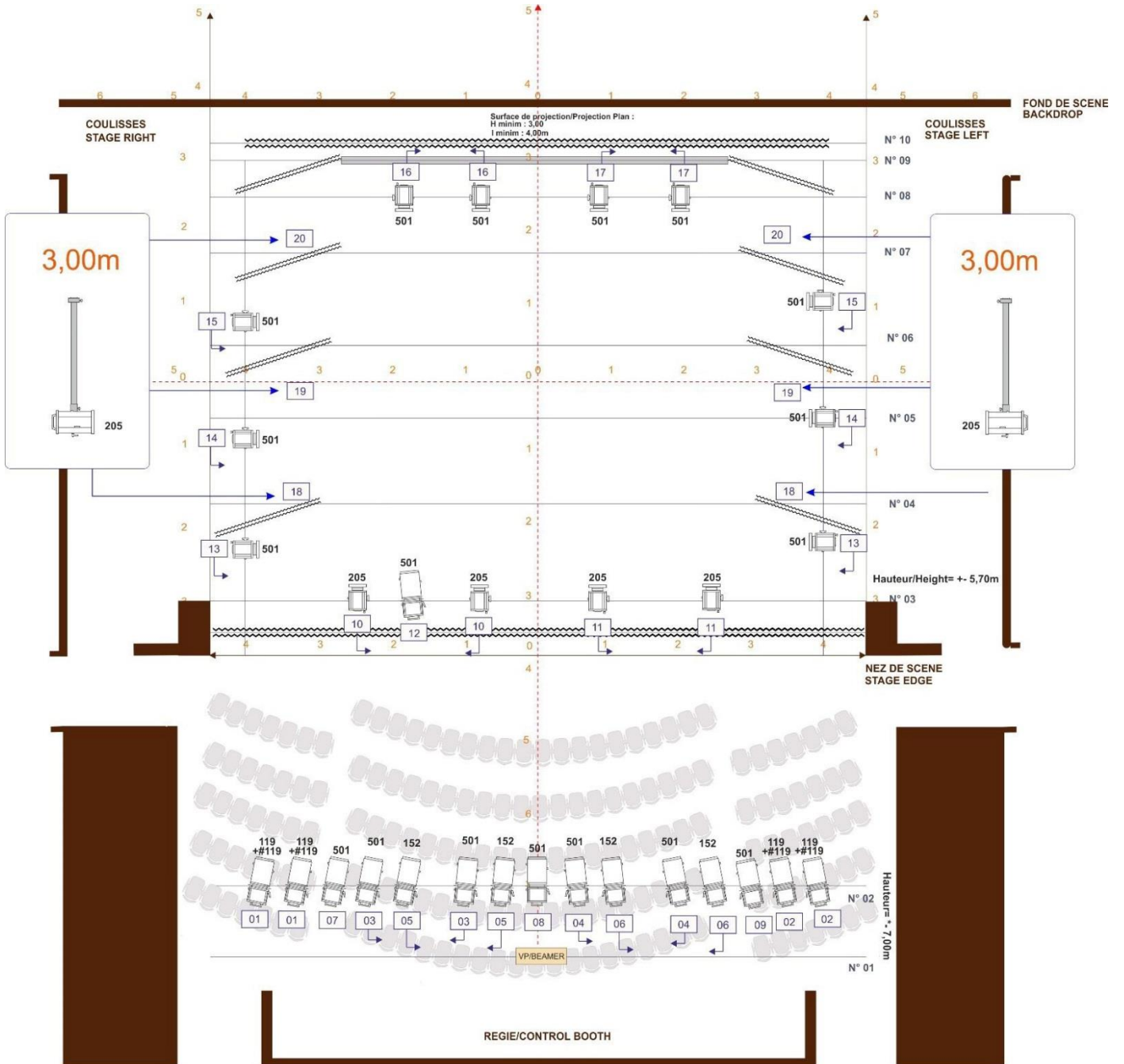
▪ **VIDÉO**




- Câble VGA ou HDMI (d'une longueur suffisante pour relier à l'ordinateur de la compagnie)
- Vidéoprojecteur : 3000 lumens minimum
- Shutter en commande à distance, depuis une télécommande ou en DMX

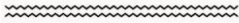


✓ **ACCUEIL DE LA COMPAGNIE**

- 2 loges (chauffées en hiver) fermant à clé seront mises à la disposition des artistes. Les loges devront être près de l'espace de jeu et leur accès devra se faire sans passer par la salle.
- Miroirs
- Portants avec cintres
- Tables & chaises en quantité suffisante
- Catering pour 6 personnes : eau plate (1.5L par personne) café, thé, jus de fruits 100% pur jus, fruits frais, assortiment de gâteaux type Delacre). **Le catering devra être en place dès l'arrivée du technicien.**

# PLAN FEU



DESIGNATION	Nbre Nber	
 Robert Juliat Proj. à découpe Courte 614S	13 / 42° 1 Kw. / GX 9,5. 14,00 Kg.	16
 ADB Projecteur Théâtre C 101 PC	Plan convexe 10/65° 1 Kw. / GX 9,5 9,10 Kg.	06
 Robert Juliat Projecteur Théâtre 305 H PC	Plan convexe 13/60° 650 w. / GX 9,5 6,40 Kg.	14

 DRAPERIE CURTAINS  
 CYCLORAMA : H minim 3,00m  
 Projection Plan : l minim 4,00m  
 VP Vidéoprojecteur/Beamer  
 Perche/Fly Bar :H= +/- 7,00m  
 01 N° Circuit N° 01  
 Lightning board channels, and Dimmers 501 Réf LEE FILTERS

**Titre du spectacle/Show : DJIHAD**  
**Vue générale dessus/Upside view**  
**Ech. 1/50**

[Corel Draw 8.0/PW/.cdr] Matériel d'éclairage courant (fr.) / Symbole et désignation / Echelle : 1/50° - Mise à Jour 01/99 -

Edition Pierre Wendels - FRANCE / Mobile : (0) 0609974387 / Fax : (0) 0466819455 / E.Mail : wendels@Eclairage.net / Site Internet : www.Eclairage.net

## **VOS CONTACTS**

### **Contact Technique**

**Référent Technique : M. SEBASTIEN ROMAN**

Tel : 06 26 75 24 72

Mail : sebroman@hotmail.fr

### **Contact Organisation**

Karine

0671901827

Mail : spectacleismaelsaidi@gmail.com